



# AlpesOne - Bureaux premium au centre de Genève divisible à partir de 762 m<sup>2</sup>

Genève

**Loyer net : CHF 38'475.-**

# Présentation

---

Situé sur la prestigieuse Place des Alpes, AlpesOne allie élégance patrimoniale et design contemporain.

Cet ensemble unique propose des espaces de travail haut de gamme, pensés pour répondre aux exigences des entreprises modernes.

Points forts du bâtiment :

- Adresse emblématique au cœur d'un quartier stratégique
- Architecture remarquable
- Bureaux lumineux et facilement aménageables
- Concept énergétique durable, alimenté par l'énergie renouvelable du lac
- Certification BREEAM In-Use visée après travaux
- Entrée prestigieuse, auditorium et salles de conférence
- Attique privatif avec terrasse panoramique et cafétéria
- Vue imprenable sur le lac Léman et les Alpes
- Surfaces flexibles et modulables

La surface se compose comme suit :

AlpesOne, immeuble d'environ 6'904 m<sup>2</sup> de bureaux, avec des espaces divisibles à partir de 762 m<sup>2</sup>.

Rez-de chaussée : surface disponible de 855 m<sup>2</sup>, idéale pour un aménagement sur mesure

- Organisation autour d'un puits de lumière central
- Excellente luminosité naturelle jusque dans le cœur du bâtiment
- Plusieurs niveaux de sous-sol disponibles (salles de conférence / dépôts)

Accessibilité exceptionnelle :

- À 5 minutes à pied de la gare Cornavin
- Nombreuses lignes de tram et de bus à proximité immédiate
- Parking public à quelques mètres
- Aéroport international de Genève accessible en 15 minutes (train ou voiture)

Cette connectivité optimale facilite les déplacements de vos équipes et de votre clientèle.

Un environnement dynamique et agréable :

Le quartier offre une qualité de vie rare en centre-ville, avec :

- Restaurants, cafés et commerces
- Espaces verts
- Accès direct aux rives du lac Léman

Un cadre idéal pour favoriser le bien-être au travail et renforcer l'attractivité de votre entreprise.

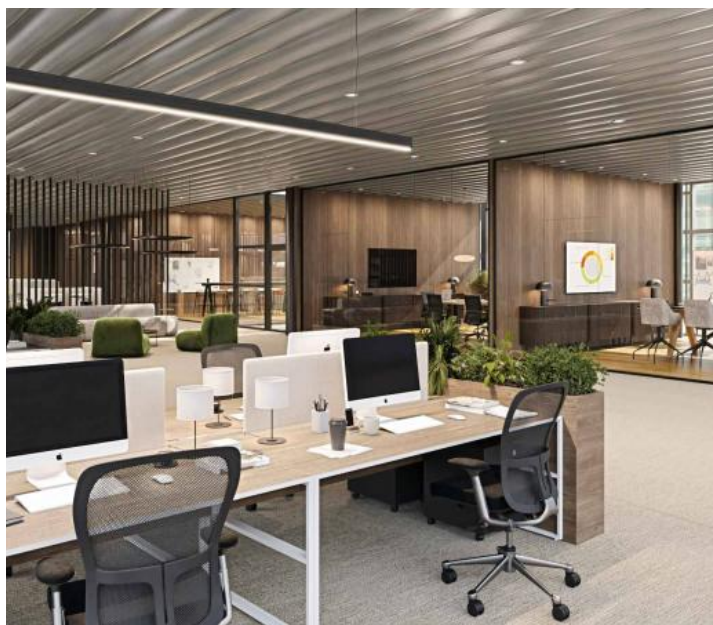
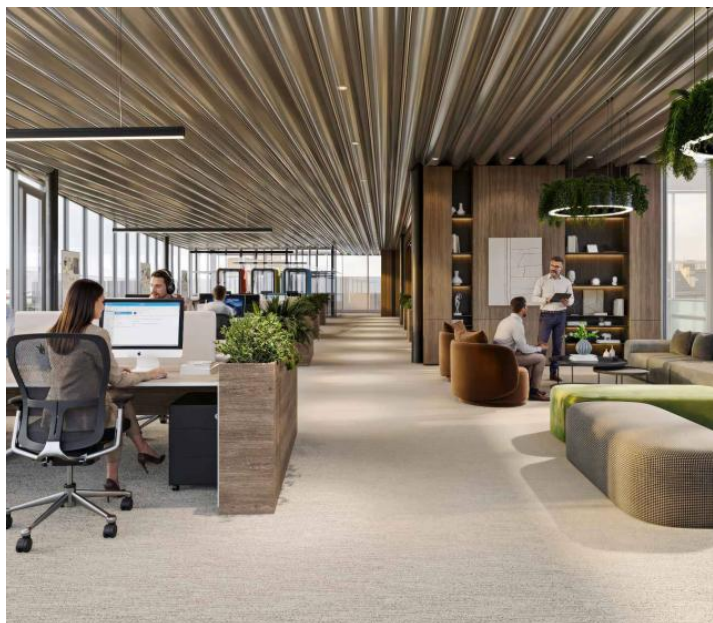
- Visitez le site web :<https://alpesone.ch/>

Charges et frais accessoires en sus.

**855.00 m<sup>2</sup>**

Surface

# Galerie



## Informations techniques

---

### Transaction

---

Type	Bureau
Référence	L68290
Charges	CHF 1.-
Disponibilité	À convenir

---

### Surfaces

---

Surface habitable	855 m <sup>2</sup>
-------------------	--------------------

---

### Bâtiment

---

Nombre d'étages	5
-----------------	---

---