



Charmante propriété de 8,5 pièces avec terrasse et grand jardin

Peseux

Prix de vente : CHF 2'200'000.-

Présentation

Située dans un quartier calme et résidentiel de Peseux, cette charmante bâtisse bénéficie d'un environnement paisible tout en restant à proximité immédiate des commodités essentielles. Les commerces et l'école se trouvent à seulement 5 minutes à pied, l'arrêt de bus est également à 5 minutes, et la gare est accessible en 10 minutes, facilitant ainsi les déplacements au quotidien. La proximité de Neuchâtel renforce encore l'attrait de ce bien, alliant à merveille tranquillité et praticité.

Cette spacieuse propriété de 8,5 pièces est actuellement divisée en deux appartements distincts, un de 3,5 pièces et un de 5,5 pièces, offrant de multiples possibilités d'aménagement selon vos projets de vie ou d'investissement.

Chaque appartement dispose de belles pièces à vivre, lumineuses et accueillantes, avec des cuisines modernes et entièrement agencées. Les 6 chambres sont généreusement dimensionnées, idéales pour accueillir une grande famille ou pour optimiser un rendement locatif.

La maison compte 4 salles de bains, dont une équipée d'un sauna privatif, ainsi qu'une lessiverie indépendante. Deux galetas complètent les espaces de rangement, ajoutant une vraie valeur fonctionnelle à l'ensemble.

À l'extérieur, la propriété entièrement clôturée assure intimité et sécurité. La grande terrasse donne sur un magnifique jardin arboré, agrémenté d'un pavillon ouvert, un véritable havre de paix pour des moments de détente ou des repas en plein air.

Côté stationnement, elle dispose de deux places de parc couvertes et de quatre places extérieures, toutes sécurisées, garantissant un confort optimal pour plusieurs véhicules.

Régulièrement rénovée entre 2013 et 2024, la maison a bénéficié d'un entretien soigné et d'une modernisation continue de ses installations, alliant ainsi le charme de l'ancien au confort du contemporain.

Avec son cadre agréable, ses volumes généreux et ses prestations de qualité, ce bien représente une opportunité rare, idéale pour une grande famille ou un investissement immobilier à fort potentiel.

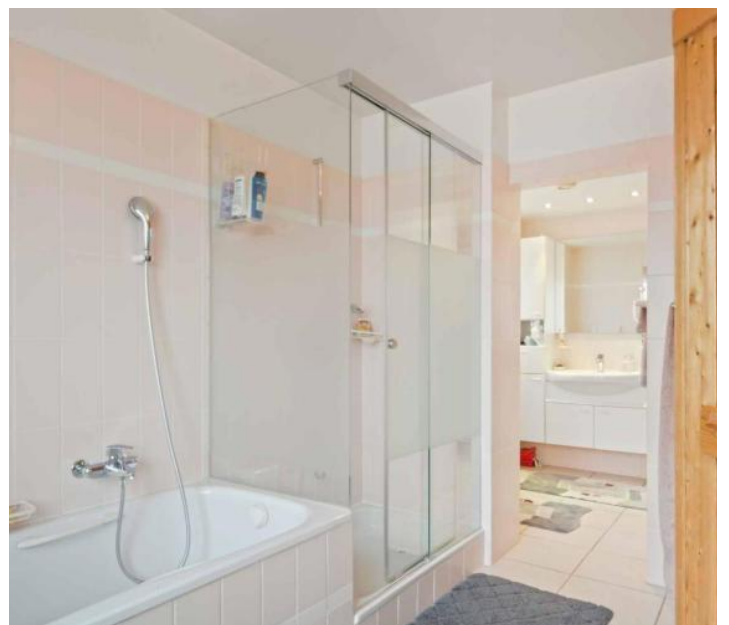
310.00 m²

Surface

8.50

Pièces

Galerie



Informations techniques

Transaction

Type	Maison/Villa
Disponibilité	À convenir

Surfaces

Pièces	8.5
Salle de bain	4
Surface habitable	310 m ²
Surface du terrain	1012 m ²
