



Schöne Passage in einer großen Nachbarschaft

Thônex

Loyer net : CHF 2'275.-

Présentation

Willkommen in Belle-Terre, einem modernen und umweltbewussten Viertel in der charmanten Stadt Thônex. Dieses ehrgeizige und innovative städtebauliche Projekt soll seinen Bewohnern eine höhere Lebensqualität bieten.

Belle-Terre zeichnet sich durch sein Engagement für eine nachhaltige Entwicklung aus. Die Gebäude sind so konzipiert, dass sie sich harmonisch in die Landschaft einfügen, wobei besonderes Augenmerk auf den Erhalt von Grünflächen gelegt wird. Die Bewohner können ruhige Spaziergänge und viele Begegnungs- und Freizeiträume genießen.

Zudem profitiert das Quartier dank seiner Nähe zu den Bahnhöfen des Léman Express in Chêne-Bourg von einer hervorragenden Anbindung, die es einfach macht, nach Genf und darüber hinaus zu reisen. 5 Buslinien bedienen ebenfalls die Gegend und bieten eine bequeme Alternative zum Auto.

Mit seinen bereits verfügbaren 670 Wohneinheiten und weiteren 2.000 geplanten weiteren Phasen ist Belle-Terre ein schnell wachsender Stadtteil. Mit seinem Kaufmannsverband bietet es Ihnen eine einzigartige Möglichkeit, in einer modernen Umgebung zu leben und gleichzeitig in der Nähe der Natur und der städtischen Annehmlichkeiten zu bleiben.

Das Gebäude SALEVE 3 bietet eine 78 m² große, helle Passage zur Vermietung an der Hauptstraße des Viertels mit hervorragender Sicht.

Beschreibung der Oberfläche:

- Brutto-Lieferfläche
- 1 Haustür
- Warten auf Wasserzu- und -abflüsse
- Gebläsekonvektor-Heizung für Decken
- Schalttafel
- Kellerabstellflächen zusätzlich zur Miete
- Standby-Lüftungskanäle
- Besucherparkplätze im Untergeschoss

Es besteht die Möglichkeit, Parkplätze im Untergeschoss zu mieten.

Außerdem heißt Belle-Terre bereits willkommen:

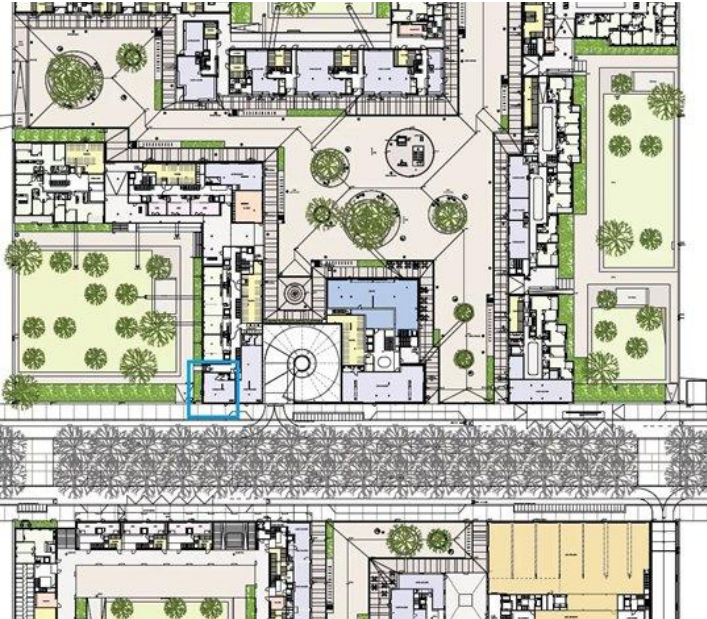
- Denner
- Apotheke und medizinisches Zentrum
- Fußpflegerin

- Tierarztpraxis
- Private Kinderkrippe
- Boxhalle
- Crossfit
- Kleine Nachhilfestruktur
- Schönheitssalon
- Geschäft für den Verkauf und die Reparatur von Fahrrädern
- Kiosk, Tabakladen, Lebensmittelgeschäft
- Abteilung für sozialen Zusammenhalt der Gemeinde Thônex
- Quartiersmanagement
- Rennwagen-Simulator

und begrüßen in den kommenden Monaten:

- Bäckerei, Teestube, Konditorei
- Sushi, Poke und chinesisches Takeaway
- Hot Dog und Waffel zum Verzehr vor Ort und zum Mitnehmen
- Langweilen

Galerie



Informations techniques

Transaction

Type	Appartement
Charges	N.C
Disponibilité	À convenir
