



# Rare sur le marché: maison individuelle avec vue lac panoramique

Peseux

**Prix de vente : CHF 1'470'000.-**

# Présentation

---

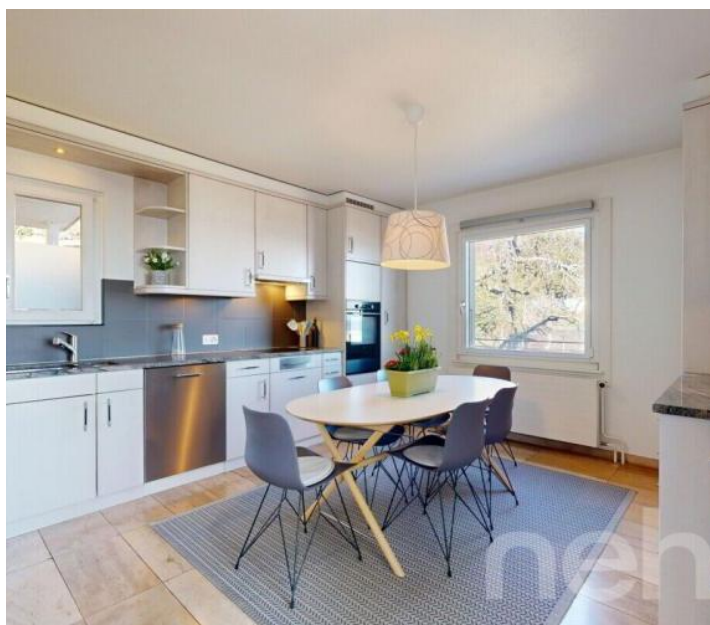
Sur les hauteurs de Peseux, dans un quartier résidentiel calme et recherché des familles, cette villa de 6 pièces profite d'une situation privilégiée. L'exposition est remarquable et la vue s'ouvre largement sur le lac de Neuchâtel et les Alpes. La lumière et le lac accompagnent la maison tout au long de la journée. Organisée sur deux niveaux, les espaces de vie occupent l'étage principal. Le salon et la salle à manger bénéficient d'une belle ouverture sur l'extérieur et profitent pleinement du panorama. La cuisine indépendante dispose également d'un accès direct à un grand balcon d'environ 20 m<sup>2</sup>, idéal pour les repas d'été face au lac. Ce niveau comprend aussi deux chambres et une salle de bains. Le rez-inférieur accueille plusieurs espaces nuit supplémentaires. On y trouve notamment deux chambres, une pièce polyvalente ainsi qu'une salle de douches récemment rénovée. Un dressing et de généreux espaces de rangement complètent l'ensemble. L'organisation offre de nombreuses possibilités pour une famille, du télétravail ou des invités. À l'extérieur, le jardin se déploie en terrasses, dont une partie est couverte d'arbres fruitiers, ce qui renforce encore le charme naturel du lieu. Un garage box ainsi que deux places de parc extérieures complètent le bien. L'accès à la maison se fait par un escalier descendant depuis le niveau de stationnement, un détail qui participe aussi au calme et à la discrétion de la propriété. Une hypothèque à taux fixe particulièrement avantageux est à reprendre sur ce bien!

**Adresse exacte disponible après inscription sur [neho.ch](https://neho.ch).**

**VOUS SOUHAITEZ VISITER ? MERCI DE BIEN VOULOIR VOUS INSCRIRE D'ABORD : <https://neho.ch/y/2034-26-1>**

**196.00 m<sup>2</sup>**  
Surface

**6.50**  
Pièces



**eho**

Êtes propriétaire et vous envisagez de vendre votre bien ?  
Nous serions ravis de vous accompagner dans cette étape importante.

**Vente au meilleur prix**  
Obtenez le meilleur prix grâce à un large réseau d'acheteurs pour un forfait fixe de CHF 12'000.

**Agent local**  
Accompagnement personnalisé de l'évaluation jusqu'à la signature du notaire.

**Transparence et contrôle**  
Plateforme en ligne et statistiques disponibles 24h/24.

**Visibilité optimale**  
Publication de votre annonce sur plus de 30 portails et auprès de 200'000 acheteurs sur notre site.



## Informations techniques

---

### Transaction

---

Type	Maison/Villa
Disponibilité	À convenir

---

### Surfaces

---

Pièces	6.5
Surface habitable	196 m <sup>2</sup>
Surface du terrain	722 m <sup>2</sup>

---

### Bâtiment

---

Construction	1953
--------------	------

---