



Maison historique au coeur de la Cité Martini

Marin-Epagnier

Prix de vente : CHF 620'000.-

Présentation

Nichée au cour de Marin-Epagnier, au 13 Rue de la Cité-Martini, cette maison mitoyenne en triplex déploie environ 90 m² de charme et de caractère dans un esprit à la fois rustique et chaleureux.

Dès l'entrée, l'ambiance est posée: volumes atypiques, jeux de niveaux, et cette sensation agréable d'un lieu vivant, pensé pour le quotidien. La pièce de vie s'articule harmonieusement autour d'une cuisine agencée fonctionnelle et d'un espace salon sublimé par une cheminée, parfaite pour créer une atmosphère cosy en toute saison. Les matériaux, entre carrelage et parquet, renforcent ce sentiment de chaleur et d'authenticité.

Répartie sur trois niveaux, la maison propose 4 pièces intelligemment distribuées. La mezzanine mansardée apporte une vraie signature au bien: un espace inspirant, idéal pour un bureau, une chambre ou un coin lecture avec cachet. Les chambres bénéficient d'une belle optimisation, complétés par un économat pratique et une cave.

Côté confort, tout est là: chauffage au gaz par radiateurs, fenêtres à double vitrage, salle de bains avec baignoire et douche, WC visiteurs. Le bien est immédiatement habitable, laissant la liberté d'y apporter sa touche personnelle au fil du temps.

À l'extérieur, un jardin privatif prolonge agréablement les espaces de vie, parfait pour profiter des beaux jours, recevoir ou simplement se détendre. Une place de parc extérieure vient compléter ce bien.

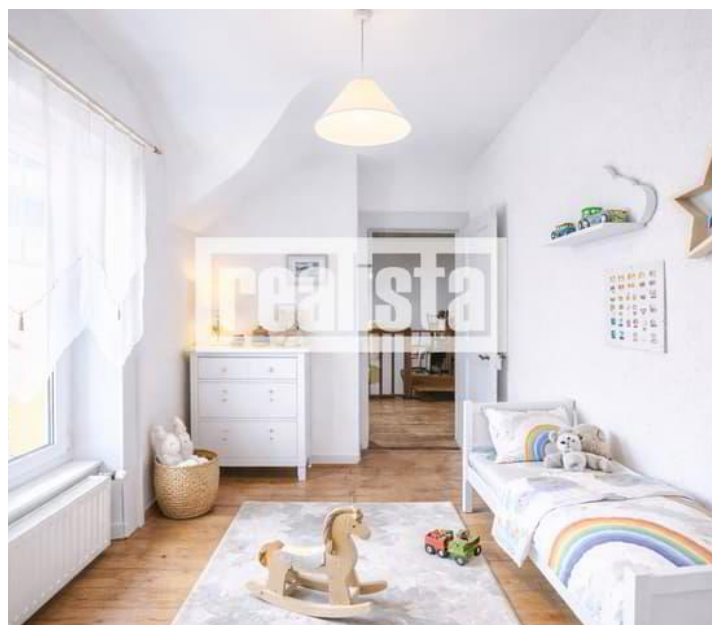
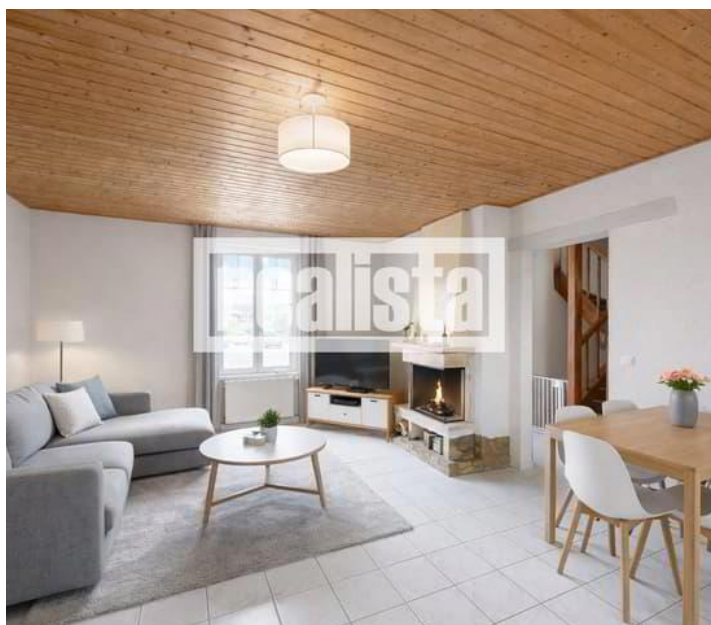
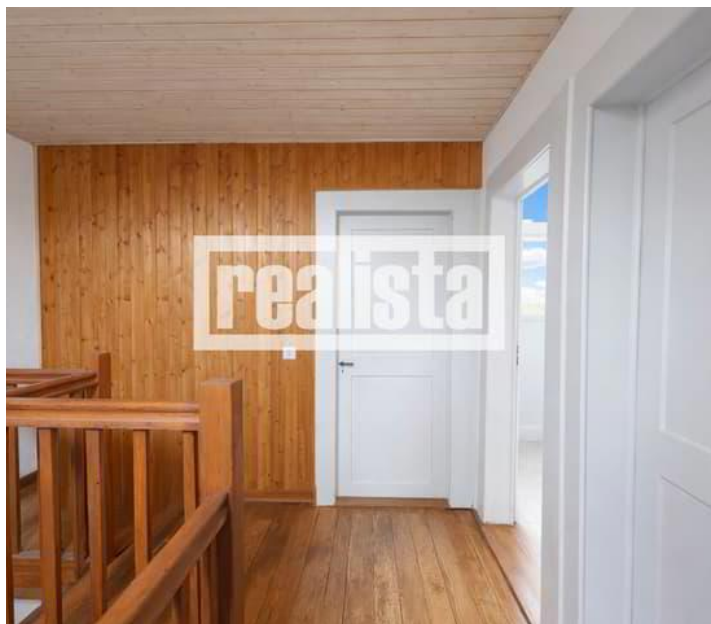
La situation à Marin-Epagnier est un vrai plus: un cadre paisible, tout en restant à proximité immédiate des commerces, des écoles et des axes de transport. Un équilibre rare entre tranquillité et accessibilité.

Un bien avec une vraie personnalité, idéal pour celles et ceux qui recherchent autre chose qu'un simple logement: un lieu de vie, avec du caractère, du cachet. et du potentiel.

90.00 m²
Surface

4.00
Pièces

Galerie



Informations techniques

Transaction

Type	Maison/Villa
Disponibilité	De suite

Surfaces

Pièces	4
Surface habitable	90 m ²
Surface du terrain	203 m ²

Bâtiment

Construction	1902
--------------	------
