



# **MONS – Authentique maison de village de 142 m<sup>2</sup> avec fort potentiel**

Mons

**Prix de vente : EUR (€) 290'000**

# Présentation

---

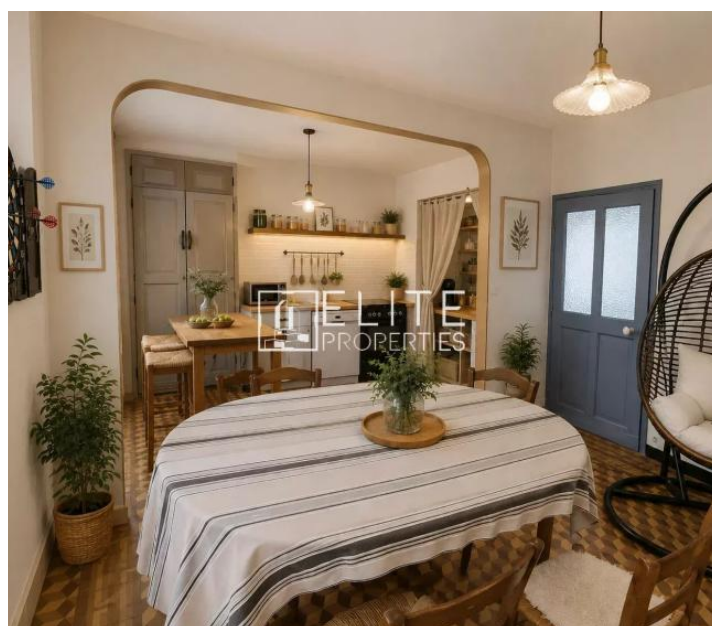
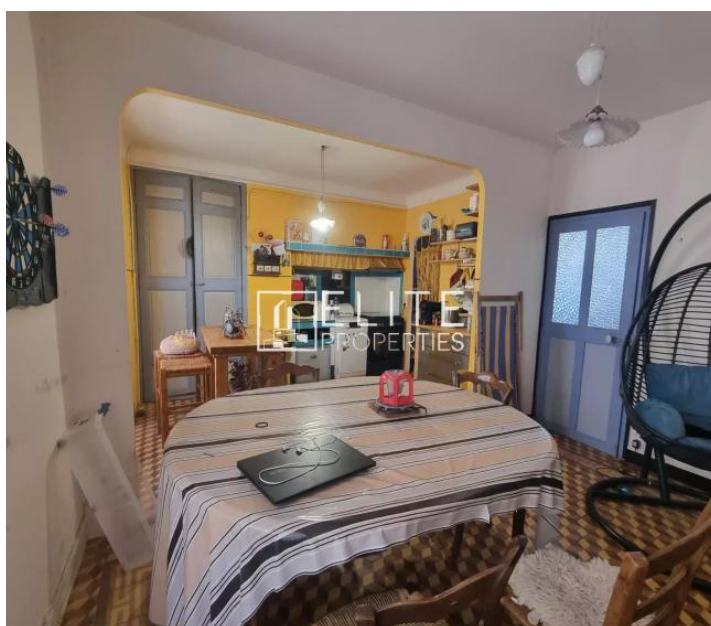
EXCLUSIVITE - Maison de village d'environ 142 m<sup>2</sup> habitables comprenant 2 séjours, une cuisine, plusieurs espaces de vie, quatre chambres, grenier et cave, avec deux accès indépendants offrant de nombreuses possibilités d'aménagement. Les atouts : • 142 m<sup>2</sup> habitables ; • Grenier 28m<sup>2</sup> et cave 12m<sup>2</sup> ; • Cachet de l'ancien ; • Stationnement facile à proximité immédiate ; • Emplacement privilégié au cœur du village.

**142.00 m<sup>2</sup>**  
Surface

**8.00**  
Pièces

**4**  
Chambres

# Galerie



## Informations techniques

---

### Transaction

---

Type	Appartement
Référence	87088402
Disponibilité	À convenir

---

### Surfaces

---

Pièces	8
Chambres	4
Salle de bain	1
Surface habitable	142 m <sup>2</sup>
Nombre de caves	1

---

### Bâtiment

---

Construction	1949
Nombre d'étages	3

---

### Diagnostic de performance énergétique (DPE)

